

GÜHRING



TALENTSCHMIEDE

BERUFSAUSBILDUNGEN & STUDIENGÄNGE

INHALT



SEITE
05

GRUSSWORT

SEITE
07

ÜBER GÜHRING

SEITE
08

**WAS WIR UNSEREN
AZUBIS BIETEN**

SEITE
09

DIE BERUFE

SEITE
10

TECHNISCHE AUSBILDUNGEN

SEITE
18

KAUFMÄNNISCHE AUSBILDUNGEN

SEITE
30

STUDIENGÄNGE

SEITE
44

HIGHLIGHTS

SEITE
46

BEWERBUNGSVERFAHREN

SEITE
47

KONTAKT + PRAKTIKA

WIR BILDEN AUS

TECHNISCHE AUSBILDUNGEN

Industriemechaniker (m/w/d)

Mechatroniker (m/w/d)

Präzisionswerkzeugmechaniker (m/w/d)

KAUFMÄNNISCHE AUSBILDUNGEN

Industriekaufleute (m/w/d)

Fachinformatiker für Systemintegration (m/w/d)

Fachinformatiker für Anwendungsentwicklung (m/w/d)

Fachkraft für Lagerlogistik (m/w/d)

Kaufleute im E-Commerce (m/w/d)

STUDIENGÄNGE

Kombi-Studium Maschinenbau

Kombi-Studium Technische Informatik

Studium BWL-Industrie

Studium Wirtschaftsingenieurwesen


Studium Wirtschaftsinformatik

Studium Mediendesign





8.000
Mitarbeiter weltweit

**Global
Player** | mehr als
1 Milliarde €
Umsatz



über
1.000 EURO
Ausbildungsvergütung
im 1. Lehrjahr

 
Frauen Männer
technisch **10%** **90%** technisch
kaufmännisch **43%** **57%** kaufmännisch

Auszubildende
Stand 2020



Hauptsitz
am Gründungsort Albstadt



48
Ländergesellschaften



70
Produktionsstandorte



**Übernahme
bei Eignung**



GRUSSWORT

Sehr geehrte Eltern,

der Nachwuchs ist ein wichtiger Baustein für die Entwicklung eines Unternehmens. Auch deshalb genießt die Ausbildung bei Gühring einen enorm hohen Stellenwert. Jährlich schließen unsere Auszubildenden und Studierende ihre Lehrzeit mit herausragenden Abschlüssen, Belobigungen und als Preisträger ab. Diese erfolgreichen Absolventen sind der Beweis für die jahrzehntelange Erfahrung unserer Mentoren und die hohe Qualität der Ausbildung im Haus.

Anschließend bieten sich sowohl im Inland als auch international zahlreiche Möglichkeiten und ein aussichtsreicher Arbeitsplatz: Denn wir wachsen kontinuierlich. Wir investieren in neue Standorte und vernetzen uns global. Wir erweitern unser Produktportfolio unentwegt, um mit den Entwicklungen der Zeit zu gehen und zukunftssicher zu bleiben. Das Wichtigste aber: Wir investieren in Personal. Unsere Mitarbeiterzahl steigt stetig. Dabei liegt der Prozentsatz an Auszubildenden weit über dem Durchschnitt: Denn der Nachwuchs von heute ist der Erfolg von morgen.

Danke für Ihr Vertrauen.



Geschäftsführer Oliver Gühring

Liebe Schülerin, lieber Schüler,

Du kennst uns. Das weißt Du nur noch nicht. Morgens beim ersten Blick auf Dein Smartphone oder wenn Du ins Auto steigst: Wir stellen die Werkzeuge her, mit denen Teile in der Elektrotechnik oder für die Automobilindustrie bearbeitet werden. Wir machen Millionen von Bohrungen für Nieten an Flugzeugtragflächen oder die Werkzeuge zur Herstellung von Windrädern. Weil all diese Bauteile weltweit zum Einsatz kommen, sind wir auf der ganzen Welt in 48 Ländern auf allen Kontinenten vertreten.

Um diese und neue Technologien zu gestalten, brauchen wir Dich. Die Welt steht Dir bei Gühring offen. Denn wer engagiert abgeliefert, dem öffnen sich alle Möglichkeiten. Dabei bieten wir Dir Vielfalt, überdurchschnittlichen Verdienst und Weiterbildungsmöglichkeiten.

Denn Ausbildung ist unsere Welt. Die technischen Ausbildungszentren und 48 verschiedene kaufmännische Abteilungen, die ausbilden: Wir werden davon angetrieben, Deine Ausbildung so interessant, vielfältig und erfolgreich wie möglich zu gestalten.

Werde ein Teil von uns.




Leitung Gühring-Ausbildung
Günter Hartmann & Kathrin Stricker



Das Know-how von morgen.



 www.guehring.com | www.guehring-azubi.de

 facebook.com/GuehringKG

 instagram.com/guehring_kg

 youtube.com/user/GuehringTV

ÜBER GÜHRING

Die Gühring KG ist einer der weltweit führenden Hersteller von Präzisionswerkzeugen für die Metallzerspanung. Über 8.000 Mitarbeiter entwickeln, fertigen und vertreiben an über 70 Produktionsstandorten in 48 Ländern innovative Zerspanungswerkzeuge.

Wir bündeln alle für die Werkzeugherstellung notwendigen Kompetenzen unter einem Dach. Die eigene Hartmetallfertigung stellt sicher, dass die Schneidstoffe für die Anwendung unserer Kunden optimal ausgelegt sind. Dank unseres eigenen Maschinenbaus können wir Werkzeuge bei höchstem Qualitätsanspruch schneller und günstiger fertigen. Als Erfinder der Werkzeugbeschichtung sind wir bis heute führend in der Schichtentwicklung. Weil in unserer eigenen Forschung & Entwicklung all diese Kompetenzbereiche zusammenlaufen, reagieren wir schnell und kompetent auf Trends in der Zerspanungstechnik. Ein weltweites Vertriebs- und Servicenetz steht unseren Kunden jederzeit bei allen Fragen rund um den Einsatz von Zerspanungswerkzeugen zur Verfügung.

Innerhalb eines Jahrhunderts entwickelte sich Gühring vom Bohrerhersteller zum internationalen Marktführer und Kompletanbieter – **entwicke Dich mit uns!**

TEAM

Teamwork und Fairplay wird bei uns groß geschrieben. Deshalb gibt es zu Anfang der Ausbildung intensive Kennenlertage.

ABWECHSLUNG

Gühring ist in allen Schlüsselbranchen der Zukunft. Keine Chance auf Langeweile.

LOHN

Wir vergüten überdurchschnittlich. Denn gute Arbeit hat ihren Wert.

QUALITÄT

Jährlich stellt Gühring die Qualität seiner Ausbildung unter Beweis. Mit zahlreichen Geehrten und Preisträgern.

ENTWICKLUNG

Stillstand? Nein, danke! Es gibt immer die Chance auf Weiterbildung.

VERANTWORTUNG

Für Dich. Für uns. Wir gemeinsam.

DIE BERUFE

SEITE **10**

TECHNISCHE AUSBILDUNGEN

Industriemechaniker (m/w/d)

Mechatroniker (m/w/d)

Präzisionswerkzeugmechaniker (m/w/d)

SEITE **18**

KAUFMÄNNISCHE AUSBILDUNGEN

Industriekaufleute (m/w/d)

Fachinformatiker für Systemintegration (m/w/d)

Fachinformatiker für Anwendungsentwicklung (m/w/d)

Fachkraft für Lagerlogistik (m/w/d)

Kaufleute im E-Commerce (m/w/d)

SEITE **30**

STUDIENGÄNGE

Kombi-Studium Maschinenbau

Kombi-Studium Technische Informatik

Studium BWL-Industrie

Studium Wirtschaftsingenieurwesen

Studium Wirtschaftsinformatik

Studium Mediendesign



TECHNISCHE AUSBILDUNGEN

Günter Hartmann



EIN STARKES TEAM MIT VIEL ERFAHRUNG,
HOHEN KOMPETENZEN UND KNOW-HOW,
STEHT DIR BEI DEINER AUSBILDUNG
ZUR SEITE.

GÜNTER HARTMANN

Gerhard Schreiber



Stefan Schairer



Roland Boos



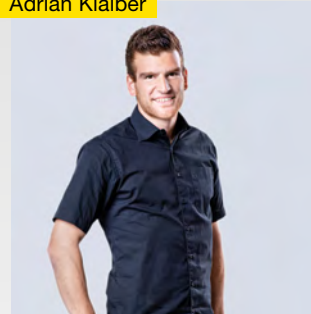
Christian Gimple



Claudia Schuster



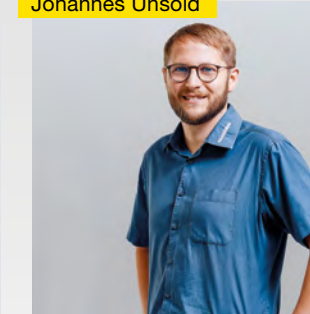
Adrian Klaiber



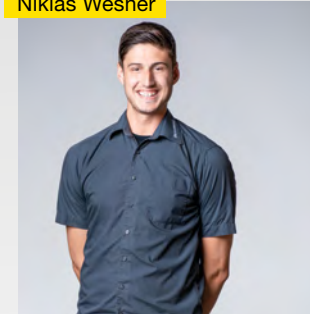
Patrick Wäschle



Johannes Unsöld



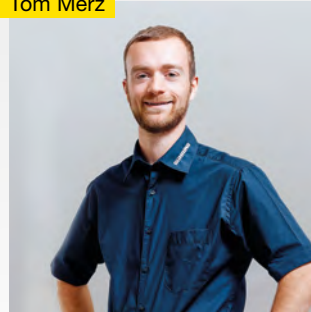
Niklas Wesner



Paolo Cammarano



Tom Merz





INDUSTRIEMECHANIKER (m/w/D)

VORAUSSETZUNGEN



Mittlere Reife
Abitur

DAUER



3,5 Jahre
Verkürzung bis zu 1 Jahr

STANDORT



Praxis: Albstadt/Laiz
Theorie: Balingen/Sigmaringen

BERUFSBILD

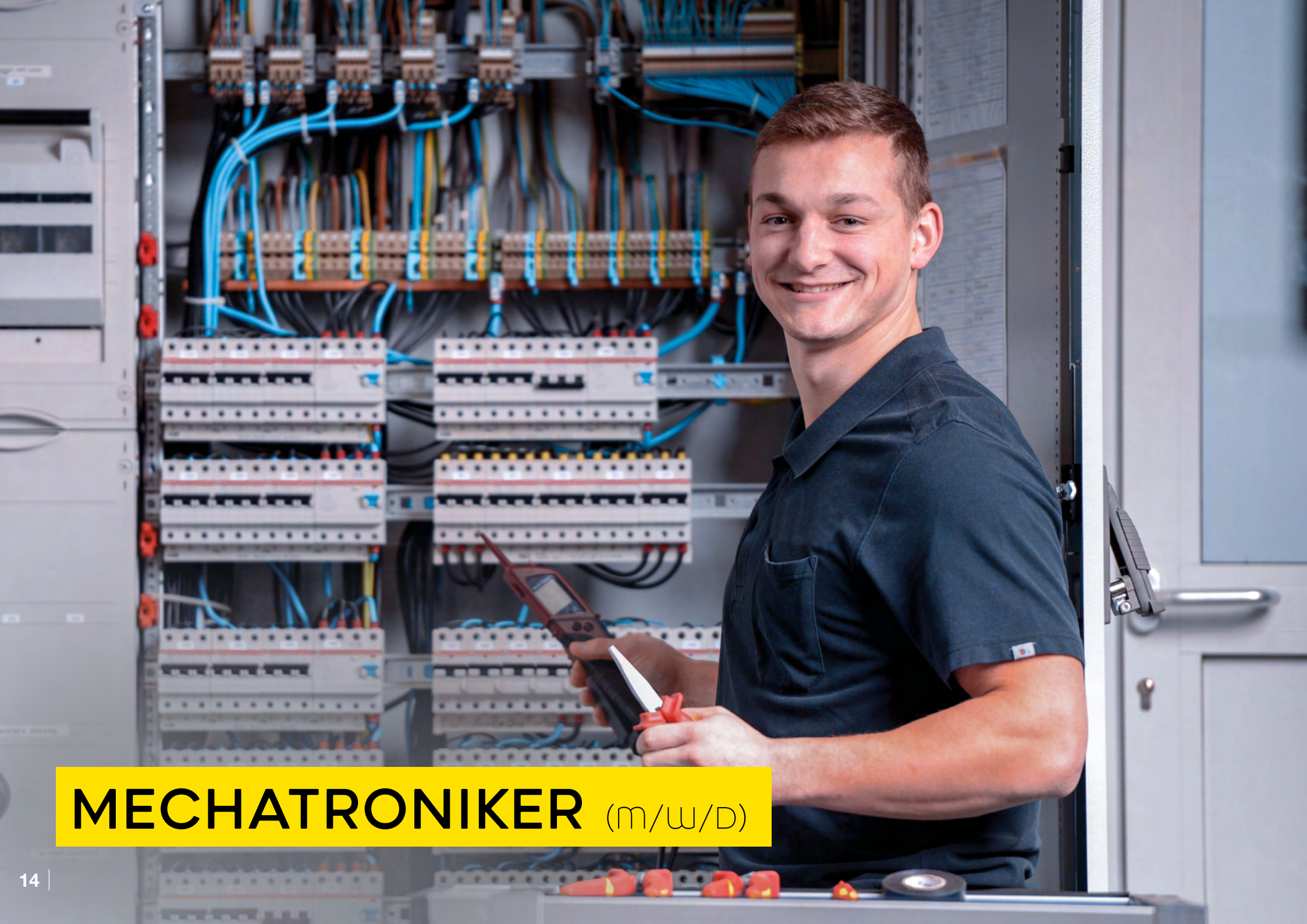
Als Industriemechaniker/in stellst Du Bauteile und Baugruppen für Maschinen und Produktionsanlagen her. Dafür bedienst Du modernste Zerspanungsmaschinen und wählst Prüfmittel richtig aus. Du überwachst und optimierst Fertigungsprozesse und übernimmst Reparatur- und Wartungsarbeiten. Dabei musst Du Störungsursachen feststellen, beseitigen oder defekte Bauteile austauschen. Dank Digitalisierung arbeitest Du täglich mit modernen Computersteuerungen und programmierst hochpräzise CNC-Maschinen.

AUSBILDUNGSSCHWERPUNKTE

- Grundlagen der Metallbearbeitung (Bohren, Drehen, Fräsen, Schleifen, Sägen, Feilen)
- Werkstoffkunde
- innerbetriebliche Schulungen
- CNC-/CAD-Ausbildung
- Steuerungstechnik/Pneumatik
- Auftrags-/Projektplanung und Fertigung
- Tätigkeiten in Fachabteilungen
- Einarbeitung am künftigen Arbeitsplatz

UND DANACH?

Du bist dafür zuständig, dass Fertigungsstraßen reibungslos funktionieren oder bearbeitest Werkstücke an CNC-Maschinen. Für unsere Kunden stellst Du Standard- und Sonderwerkzeuge her. Du kannst außerdem Anlagen- sowie Vorrichtungsteile für unseren hauseigenen Maschinenbau fertigen und die bei uns eingesetzten Maschinen warten bzw. reparieren. Nach Deinem Abschluss stehen Dir außerdem interessante Weiterbildungsmöglichkeiten offen.



MECHATRONIKER (m/w/D)

VORAUSSETZUNGEN



Mittlere Reife
Abitur

DAUER



3,5 Jahre
Verkürzung bis zu 1 Jahr

STANDORT



Praxis: Albstadt/Laiz
Theorie: Balingen/Sigmaringen

BERUFSBILD

Als Mechatroniker/in baust Du aus mechanischen und elektrischen Baugruppen komplexe funktionstüchtige Systeme, wie z.B. Maschinen oder Roboter. Du lernst einzelne Bauteile zu verkabeln, zu prüfen und zu montieren. Dabei richtest Du Dich nach Schaltplänen und Konstruktionszeichnungen. Außerdem wird Dir vermittelt, wie Arbeitsabläufe an Maschinen programmiert und Probeläufe durchgeführt werden. Nachdem Du die Systeme geprüft und in Betrieb genommen hast, können diese zur Bedienung übergeben werden. Außerdem hältst Du mechatronische Systeme instand und reparierst sie, falls nötig.

AUSBILDUNGSSCHWERPUNKTE

- Grundlagen der Metallbearbeitung (Bohren, Drehen, Fräsen, Schleifen, Sägen, Feilen)
- Grundlagen der Elektrotechnik und Mechanik
- innerbetriebliche Schulungen
- CNC-/CAD-Ausbildung
- Steuerungstechnik/Pneumatik/Hydraulik
- Robotertechnik mit SPS
- Instandhaltung und Wartung
- Tätigkeiten in Fachabteilungen
- Einarbeitung am künftigen Arbeitsplatz

UND DANACH?

Du stellst mechanische, elektrische und steuerungstechnische Bauteile her. Unter anderem kannst Du in unserem Maschinenbau unsere Werkzeugschleifmaschinen montieren, anschließen und programmieren. Oder Du produzierst in Zusammenarbeit mit den Industriemechaniker/innen Werkzeuge auf CNC-Maschinen. Auch für die Wartung und Instandhaltungsmaßnahmen der Maschinen bist Du zuständig. Außerdem stehen Dir zusätzliche Perspektiven offen, wie zum Beispiel als Servicetechniker, in der Forschung & Entwicklung, im Vertrieb oder im eigenen Maschinenbau.



PRÄZISIONSWERKZEUGMECHANIKER (m/w/D)

VORAUSSETZUNGEN



Mittlere Reife
Abitur

DAUER



3,5 Jahre
Verkürzung bis zu ½ Jahr

STANDORT



Praxis: Albstadt
Theorie: Balingen/Bad Neustadt a. d. Saale

BERUFSBILD

Als Präzisionswerkzeugmechaniker/in der Fachrichtung Zerspanwerkzeuge stellst Du bei Gühring Bohrer, Fräser, Gewindewerkzeuge, Reibahlen oder Senker her. Du lernst alles über die Werkzeug- und Schneidengeometrie sowie die entsprechenden Schleiftechniken. Hierbei handelt es sich um hochtechnisierte Produktionsprozesse mit extrem hohen Genauigkeits- und Qualitätsanforderungen. Kenntnisse über die Programmierung und Bedienung von modernen CNC-Schleifmaschinen, die über mehrere Achsen gesteuert werden, runden Dein Know-how ab. Du analysierst außerdem Schäden und Verschleiß und stellst die Funktionalität der Werkzeuge sowie die Maßhaltigkeit wieder her.

AUSBILDUNGSSCHWERPUNKTE

- Grundlagen der Metallbearbeitung (Bohren, Drehen, Fräsen, Schleifen, Sägen, Feilen)
- hochgenaue Schleif- und Messtechnik
- Werkzeuggeometrie
- innerbetriebliche Schulungen
- CNC-Ausbildung
- Programmieren von Schleifmaschinen
- Tätigkeiten in Fachabteilungen
- Einarbeitung am künftigen Arbeitsplatz

UND DANACH?

Auch das beste Werkzeug nutzt sich bei starker Beanspruchung irgendwann ab. In unseren weltweiten Service- und Nachschleifzentren werden diese Werkzeuge nachgearbeitet und neu beschichtet. So stellen wir die ursprüngliche Leistungsfähigkeit der Werkzeuge wieder her. Du bist für das fachgerechte Nachschleifen der Gühring-Werkzeuge verantwortlich und stellst die extrem hohen Genauigkeits- und Qualitätsanforderungen unserer Präzisionswerkzeuge sicher. Nach Deiner Ausbildung stehen Dir auch weitere Berufsfelder, wie zum Beispiel im Außendienst oder in der Forschung & Entwicklung, offen.



KAUFMÄNNISCHE AUSBILDUNGEN

Kathrin Stricker



»» AUSBILDEN LÄUFT BEI UNS NICHT NEBENBEI.
WIR STEHEN FÜR DIE BESTE QUALITÄT
UND DEN HÖCHSTEN ANSPRUCH – UM DIR
DEN BESTMÖGLICHEN WEG IN DEN BERUF ZU EBENEN. «

KATHRIN STRICKER



INDUSTRIEKAUFLEUTE (m/w/D)

VORAUSSETZUNGEN



Mittlere Reife
Abitur

DAUER



3 Jahre
Verkürzung auf 2,5 Jahre

STANDORT



Praxis: Albstadt
Theorie: Albstadt

BERUFSBILD

Industriekaufleute befassen sich mit allen betriebswirtschaftlichen Abläufen im Unternehmen. Sie arbeiten im Vertrieb, dem Einkauf, dem Personalwesen, der Logistik oder im Rechnungswesen. In der Materialwirtschaft vergleichen sie Angebote, verhandeln mit Lieferanten und betreuen die Warenannahme und -lagerung. In der Produktionswirtschaft planen, steuern und überwachen sie die Herstellung von Waren oder Dienstleistungen. Sie sind in den Bereichen Rechnungswesen bzw. Finanzwirtschaft tätig, bearbeiten, buchen und kontrollieren die im Geschäftsverkehr anfallenden Vorgänge. Im Personalwesen wirken sie bei der Personalbeschaffung mit oder planen den Personaleinsatz. Industriekaufleute lernen somit die gesamten Unternehmenszusammenhänge kennen und können ihren Aufgaben daher in den verschiedensten Fachbereichen nachgehen.

AUSBILDUNGSSCHWERPUNKTE

- Gesamt- und Betriebswirtschaft
- Geschäftsprozesse und Märkte
- Arbeitsorganisation
- Projektkompetenz
- Beschaffungsprozesse
- Personalwirtschaft
- Produkte und Dienstleistungen
- Leistungsabrechnung

UND DANACH?

Du durchläufst verschiedene Fachabteilungen und bekommst dort eine Grundqualifizierung in den Bereichen Einkauf, Controlling, Finanz- und Rechnungswesen, Vertrieb, Marketing und Personalwesen sowie in unserer technischen Ausbildung. Zum Ende Deiner Ausbildung erfolgt dann der Einsatz in einer Fachabteilung. Du arbeitest in jedem Fall immer kunden-, prozess- und projektorientiert unter Verwendung aktueller Informations- und Kommunikationsmittel. Sollte Dir das nicht genügen, stehen Dir Weiterbildungsmöglichkeiten wie zum Beispiel der Betriebswirt im kaufmännischen oder technischen Bereich zur Verfügung.

A man with short brown hair and a beard, wearing a dark green sweater over a white collared shirt, stands with his arms crossed in a server room. The background shows server racks with blue and yellow lights.

FACHINFORMATIKER
SYSTEMINTEGRATION (m/w/d)

VORAUSSETZUNGEN



Mittlere Reife
Abitur

DAUER



3 Jahre
Verkürzung auf 2,5 Jahre

STANDORT



Praxis: Albstadt
Theorie: Balingen

BERUFSBILD

Der Auf- und Ausbau sowie die Pflege von Netzwerken – sowohl hard- als auch softwareseitig – sind die Schwerpunkte bei Fachinformatiker/innen für Systemintegration. Du erlernst während der Ausbildung die Analyse und Anforderungen an unternehmensspezifische Netzwerkstrukturen, sowie deren Planung und Umsetzung und die Installation sowie Pflege und Wartung der erforderlichen Hard- und Software. Fachinformatiker/innen der Systemintegration planen und konfigurieren IT-Systeme, richten diese entsprechend ein und betreiben und warten sie.

AUSBILDUNGSSCHWERPUNKTE

- IT-Systeme auswählen, installieren und konfigurieren
- Programmierlogik und -methoden
- Datenmodelle
- Installieren und Konfigurieren von Netzwerken
- Inbetriebnahme Hard- und Softwarekomponenten
- IT-Sicherheit implementieren und dokumentieren

UND DANACH?

Du bist unser Hard- und Softwarespezialist im Haus. Angesiedelt in der hauseigenen IT-Abteilung kümmerst Du Dich um die IT-Systeme, Netzwerke, Hardware und den Support bei Problemen. Als Spezialist für Fehleranalyse und das Lösen von Anwendungs- und Systemproblemen bist Du im gesamten Unternehmen aktiv und supportest Kolleginnen und Kollegen aller Abteilungen bei IT-Problemen. Außerdem behältst du neue Technologien und Softwareprodukte im Blick und betreust Projekte zur Konzeption, Installation, Erweiterung und Betreuung von Rechnersystemen oder -netzen.



FACHINFORMATIKER
ANWENDUNGSENTWICKLUNG (m/w/D)

VORAUSSETZUNGEN



Mittlere Reife
Abitur

DAUER



3 Jahre
Verkürzung auf 2,5 Jahre

STANDORT



Praxis: Albstadt
Theorie: Balingen

BERUFSBILD

Fachinformatiker/innen für Anwendungs-entwicklung konzipieren und programmieren unternehmensspezifische Softwareanwendungen. Dazu gehört das Entwickeln, Testen und Dokumentieren von neuen Anwendungen oder das Modifizieren bestehender Anwendungen. Hierfür setzen sie sich nicht nur mit Werkzeugen zur Softwareentwicklung auseinander, sondern spielen die gesamte Klaviatur der Projektplanung. Anwendungsentwickler/innen entwickeln nutzerfreundliche Bedienoberflächen, beheben Fehler mithilfe von Experten- und Diagnosesystemen und bleiben am Puls der Zeit in puncto neue Anwendungen und Software.

AUSBILDUNGSSCHWERPUNKTE

- verschiedene Programmiersprachen
- Testen von Systemen und Anwendungen
- Programmierlogik und -methoden
- Dokumentation von Anwendungslösungen
- Anwendungslösungen entwerfen, realisieren oder anpassen
- Datenmodelle
- Sicherheitsaspekte bei der Entwicklung von Softwareanwendungen

UND DANACH?

Du arbeitest in der hauseigenen IT-Abteilung und programmierst für Gühring und seine Tochtergesellschaften im In- und Ausland unternehmens-eigene Softwarelösungen. Außerdem entwickelst Du Apps und Anwendungen für unsere Kunden. Vor Release führst Du umfassende Testphasen durch und erstellst Arbeitsanweisungen und Programmbeschreibungen.



FACHKRAFT FÜR LAGERLOGISTIK (m/w/d)

VORAUSSETZUNGEN



Mittlere Reife
Abitur

DAUER



3 Jahre
Verkürzung auf 2,5 Jahre

STANDORT



Praxis: Albstadt
Theorie: Reutlingen

BERUFSBILD

Als Fachkraft für Lagerlogistik bist Du verantwortlich für die Disposition und Lagerung aller ein- und abgehenden Waren und optimierst unsere Logistikprozesse. Du erfassst und kommissionierst Waren mithilfe von Lagerverwaltungssystemen und führst Bestandskontrollen durch. Die Versandabwicklung, inklusive dem Erstellen von Ladelisten oder der Bearbeitung von Versand- und Begleitpapieren, gehört ebenso zu Deinen Aufgaben wie die Bedienung von Arbeits- und Fördermitteln beim Be- und Entladen der Waren.

AUSBILDUNGSSCHWERPUNKTE

- Lagerung von Gütern
- Annahme und Versand von Gütern
- logistische und organisatorische Planungsprozesse
- Maßnahmen zur Qualitäts- und Werterhaltung
- Sendungen gemäß Gütereigenschaft und Verkehrsmittel verpacken, verladen und verstauen
- Bearbeitung und Prüfung von Versand- und Begleitpapieren

UND DANACH?

Bei Gühring bist Du der Dreh- und Angelpunkt der Werkzeugversorgung. Im Zentrallager kümmerst Du Dich nicht nur um den Versand unserer Produkte an Kunden, sondern organisierst auch die Artikelversorgung aller Gühring-Werke im In- und Ausland.

Als echter Allrounder planst, packst und verschickst Du Produkte, fährst Gabelstapler, lagerst ein, strukturierst und ordnest die Waren und hast stets die gesamte Logistik im Blick. Reicht dir nicht? Eine Weiterbildung in Form eines Studiums oder der Meisterschule ist in diesem Fachbereich ebenfalls möglich.



KAUFLEUTE IM E-COMMERCE (m/w/D)

VORAUSSETZUNGEN



Mittlere Reife
Abitur

DAUER



3 Jahre
Verkürzung auf 2,5 Jahre

STANDORT



Praxis: Albstadt
Theorie: Tübingen

BERUFSBILD

Als Kaufmann/Kauffrau im E-Commerce erhältst Du eine fundierte, praxisnahe Ausbildung im kaufmännischen Bereich, bei der das Hauptaugenmerk im Bereich digitale Geschäftsmodelle liegt. Du arbeitest an Aufbau, Pflege und der Weiterentwicklung von Online-Vertriebskanälen, administriert beispielsweise Online-Shops, Websites und B2B-Portale. Das geschieht unter Berücksichtigung der gängigen SEO-Maßnahmen und Nutzerfreundlichkeit. Zu Deinen Aufgaben gehört außerdem die Analyse von relevanten Kennzahlen mithilfe unterschiedlichster Tools, die Analyse von Social-Media-Kanälen sowie die Pflege des Kunden-Services.

AUSBILDUNGSSCHWERPUNKTE

- Aufbau, Pflege und Weiterentwicklung von Online-Vertriebskanälen
- Kundenkommunikation gestalten
- relevante Kennzahlen analysieren und Maßnahmen ableiten
- Online-Marketing
- projektorientiertes Arbeiten

UND DANACH?

Als Kaufmann/Kauffrau im E-Commerce arbeitest Du im Unternehmensbereich E-Business/Digitalisierung. Du arbeitest an Aufbau, Pflege und der Weiterentwicklung von Online-Vertriebskanälen und beschäftigst dich mit den Themen E-Procurement, E-Commerce und sämtlichen Online-Aktivitäten im Unternehmen. Du pflegst Online-Auftritte wie Website oder B2B-Portale, beschäftigst dich mit SEO und SEA und hilfst dabei, die Digitalisierung voranzutreiben. Weiterbildungsmöglichkeiten wie der Betriebs- oder Fachwirt stehen Dir nach erfolgreicher Ausbildung offen.



STUDIENGÄNGE

IN KOOPERATION MIT



Hochschule**Plus**



KOMBI-STUDIUM **MASCHINENBAU**

VORAUSSETZUNGEN



Abitur

DAUER



4,5 Jahre

STANDORT



Praxis: Albstadt
Theorie Hochschule: Albstadt
Theorie Berufsschule: Balingen

ERFAHRE MEHR!



STUDIENGANG

Das Kombi-Studium Maschinenbau verbindet die Ausbildung zum/r Industriemechaniker/in mit einem Hochschulstudium der Fachrichtung Maschinenbau: In den 4,5 Jahren werden 1,5 Jahre Ausbildung und 6 Semester Studium absolviert und am Ende zwei Abschlüsse erlangt – der Facharbeiterbrief und der Bachelor of Engineering.

Während der Ausbildungsphase erwirbst Du das technische Know-how. Schau Dir dazu die Seiten des Berufes Industriemechaniker/in an. Die in der Praxis erlernten Inhalte vereinfachen das Studium.

In der Studienphase erweiterst Du dieses Wissen und lernst alles, was ein Ingenieur wissen muss: Konstruktion, Berechnung, Planung, Wirtschaft und Koordination. In den Semesterferien wird das theoretisch Erlernte im Unternehmen praktisch umgesetzt. Überdurchschnittliches Engagement, Zielstrebigkeit sowie Verantwortungsbewusstsein sind für diesen Studiengang unerlässlich.

AUSBILDUNGSSCHWERPUNKTE

- Grundlagen der Metallbearbeitung (Bohren, Drehen, Fräsen, Schleifen, Sägen, Feilen)
- Werkstoffkunde
- innerbetriebliche Schulungen
- CNC-/CAD-Ausbildung
- Steuerungstechnik/Pneumatik
- Auftrags-/Projektplanung und Fertigung
- Tätigkeiten in Fachabteilungen
- Einarbeitung am künftigen Arbeitsplatz

SCHWERPUNKTE IM STUDIUM

- Mechanik
- Automatisierungstechnik
- Konstruktion- und Fertigungstechnik
- Leichtbau
- digitale Produktionstechnik
- Mechatronik und autonome Systeme
- Werkstoff- und Prozesstechnik

UND DANACH?

Durch die breite Ausbildung stehen Dir alle Türen offen. Als Maschinenbauingenieur kommen Bereiche wie Produktion, Vertrieb, Maschinenbau oder Forschung & Entwicklung in Frage. Vor allem Neuentwicklungen in enger Zusammenarbeit mit unseren Kunden zählen zu Deinen Hauptaufgaben. Dir stehen Jobmöglichkeiten mit höheren Verantwortungsbereichen offen. Oftmals steigen Kombi-Studierende als Teamleiter oder Abteilungsleiter in der Produktion ein, besetzen Assistenzstellen oder lösen Kundenprobleme als Anwendungstechniker.



KOMBI-STUDIUM
TECHNISCHE INFORMATIK

VORAUSSETZUNGEN



Abitur

DAUER



4,5 Jahre

STANDORT



Praxis: Albstadt
Theorie Hochschule: Albstadt
Theorie Berufsschule: Balingen

ERFAHRE MEHR!



STUDIENGANG

Das Kombi-Studium Technische Informatik vereint die Vorteile von Ausbildung und Studium: In 4,5 Jahren absolvierst Du neben Deiner Ausbildung zum/r Fachinformatiker/in mit Fachrichtung Anwendungsentwicklung auch den Bachelor of Engineering der Technischen Informatik. In der 1,5-jährigen Ausbildungsphase legst Du den Grundstein für Deine Fachkenntnisse. Wirf hierzu einen Blick auf die Seite des Berufes Fachinformatiker/in Fachrichtung Anwendungsentwicklung. Anschließend vertiefst Du Dein Wissen über Informations-, Kommunikations-, und Softwaretechnik in 6 Studiensemestern. Dabei hast Du die Möglichkeit, eigene Schwerpunkte zu setzen: Spezialisier Dich auf Cyber-Physical Systems, Application Development, IT-Management oder IT-Security. Theoretisches Wissen kannst Du im Unternehmen direkt anwenden und festigen. Das Kombi-Studium setzt ein hohes Maß an Motivation, Zielstrebigkeit und Pflichtbewusstsein voraus.

AUSBILDUNGSSCHWERPUNKTE

- verschiedene Programmiersprachen
- Testen von Systemen und Anwendungen
- Programmierlogik und -methoden
- Dokumentation von Anwendungslösungen
- Anwendungslösungen entwerfen, realisieren oder anpassen
- Datenmodelle
- Sicherheitsaspekte bei der Entwicklung von Softwareanwendungen

SCHWERPUNKTE IM STUDIUM

- Informationstechnik
- Kommunikationstechnik
- Softwaretechnik
- Grundlagen der Betriebswirtschaft und unternehmerisches Handeln
- Mögliche Schwerpunkte: Cyber-Physical Systems, Application Development, IT-Management oder IT Security

UND DANACH?

Die umfangreiche Ausbildung ermöglicht Dir eine Karriere mit chancenreichen Zukunftsperspektiven. Aufstrebende Technologien der Industrie 4.0 – wie beispielsweise das Internet-of-Things oder Künstliche Intelligenz – setzen den Einsatz qualifizierter Technischer Informatiker voraus. Typischerweise bist Du in unserer hauseigenen IT, dem Maschinenbau und der Konstruktion tätig. Dabei simulierst, optimierst und entwickelst Du Maschinen- und Softwarelösungen unter Berücksichtigung der neusten Erkenntnisse aus Forschung und Entwicklung.



STUDIENGANG **BWL-INDUSTRIE**

VORAUSSETZUNGEN



Abitur

DAUER



3 Jahre

STANDORT



Praxis: Albstadt
Theorie: Villingen-Schwenningen

ERFAHRE MEHR!



BERUFSBILD

Der Studiengang **BWL-Industrie** ist darauf ausgerichtet, ein möglichst breites Basiswissen in den wirtschaftlichen Kernfächern sowie in den Nachbardisziplinen zu vermitteln. Gühring bietet den Studiengang **BWL-Industrie** in Kooperation mit der DHBW Villingen-Schwenningen an. Das dreijährige Studium erstreckt sich über sechs Theoriesemester an der Dualen Hochschule und sechs Praxisphasen im Unternehmen und endet mit dem Erstellen der Bachelorarbeit bzw. der Verleihung des international anerkannten akademischen Titels Bachelor of Arts.

SCHWERPUNKTE IM STUDIUM

- Management der industriellen Kernbereiche
- Pflichtfächer: Controlling, Finanz- und Rechnungswesen
- Wahlfächer: Personalmanagement, Marketing- und Vertriebsmanagement, Material- und Produktionswirtschaft
- digitale und internationale Handlungsfelder
- Grundlagenfächer (Mathematik, Statistik, Finanzbuchhaltung, Kosten- und Leistungsrechnung, Recht, Volkswirtschaftslehre)

UND DANACH?

Insbesondere die vielseitig gestalteten Praxisphasen bieten den Studierenden und Gühring die Möglichkeit, schon vor Abschluss des Studiums Präferenzen zu erkennen. Optimal, um aus den umfassenden betriebswirtschaftlichen Einsatzmöglichkeiten die geeignete Stelle im Unternehmen zu finden. Typische Tätigkeitsfelder liegen in den Bereichen Controlling, Finanz- und Rechnungswesen, Personalwirtschaft sowie Marketing und Vertrieb.



STUDIENGANG
WIRTSCHAFTSINGENIEURWESEN

VORAUSSETZUNGEN



Abitur

DAUER



3 Jahre

STANDORT



Praxis: Albstadt
Theorie: Campus Friedrichshafen

ERFAHRE MEHR!



BERUFSBILD

Als Wirtschaftsingenieur/in bist Du das Bindeglied zwischen Technik und Betriebswirtschaft. Du verstehst sowohl die technischen als auch die kaufmännischen Aspekte von Produkten und Dienstleistungen. Ergänzend dazu bist Du vertraut mit Abläufen und Aufgaben in Einkauf, Vertrieb oder Marketing.

Gühring bietet den Studiengang WIW in Kooperation mit der DHBW Ravensburg – Campus Friedrichshafen – an.

Der fachliche Studienschwerpunkt wird auf Maschinenbau gesetzt. Das dreijährige Studium erstreckt sich über sechs Theoriesemester an der Dualen Hochschule und sechs Praxisphasen im Unternehmen und endet mit dem Erstellen der Bachelorarbeit bzw. der Verleihung des international anerkannten akademischen Titels Bachelor of Engineering.

SCHWERPUNKTE IM STUDIUM

- Recht
- Marketing
- Controlling
- Volkswirtschaftslehre
- Konstruktionslehre
- technische Mechanik
- Produktion und Logistik
- Thermodynamik
- Werkstoffkunde
- Fertigungstechnik
- Elektrotechnik

UND DANACH?

Insbesondere die vielseitig gestalteten Praxisphasen bieten den Studierenden und Gühring die Möglichkeit, schon vor Abschluss des Studiums Präferenzen zu erkennen. Optimal, um aus den umfassenden Einsatzmöglichkeiten des angehenden Wirtschaftsingenieurs die geeignete Stelle im Unternehmen zu finden. Typische Tätigkeitsfelder des Wirtschaftsingenieurs liegen in den Bereichen Fertigung/Produktion, Produktionscontrolling und technischer Vertrieb/Produktmanagement sowie Projektmanagement.



STUDIENGANG
WIRTSCHAFTSINFORMATIK

VORAUSSETZUNGEN



Abitur

DAUER



3 Jahre

STANDORT



Praxis: Albstadt
Theorie: Villingen-Schwenningen

ERFAHRE MEHR!



BERUFSBILD

Der Studiengang Wirtschaftsinformatik ist stark praxisorientiert. Im Mittelpunkt des Studiums steht die Entwicklung computergestützter betrieblicher Informations- und Anwendungssysteme. Hierbei schaffen einerseits Fächer wie Wirtschaftsinformatik, Informationstechnologie, Systementwicklung oder E-Business die technische Grundlage. Ergänzt werden diese durch Kenntnisse der Betriebswirtschaftslehre in Fächern wie Volkswirtschaftslehre, Materialwirtschaft, Produktion/Logistik, Finanzwesen oder Marketing. Ziel des Studiums ist die Verbindung zwischen Informatikfachwissen und fundierten Kenntnissen der Betriebswirtschaft, um zur Beschleunigung und Qualitätssicherung von Geschäftsprozessen im Unternehmen beizutragen.

SCHWERPUNKTE IM STUDIUM

- Wirtschaftsinformatik (Systemanalyse, Programmierung, Datenbanken und SQL, Geschäftsprozessmodellierung)
- BWL (u.a. Geschäftsmodelle, Geschäftsprozesse, Investition und Finanzierung)
- neue digitale Technologien (Big Data, Robotik, Algorithmen und Künstliche Intelligenz)
- grundlegende Kompetenzen (u.a. Mathematik, Statistik, Logik, Digital Thinking, Präsentation und Kommunikation, wissenschaftliches Arbeiten)

UND DANACH?

Typischerweise besteht die Aufgabe von Wirtschaftsinformatiker/innen bei Gühring darin, Strukturen und Probleme betrieblicher Bereiche zu erkennen und für diese eine IT-gestützte Lösung zu konzipieren und zu realisieren. Dabei ist es von besonderer Bedeutung, das jeweilige Zusammenwirken der funktionellen Abteilungen mit dem Informatikbereich zu erkennen. Nach Abschluss ihres dreijährigen Bachelor-Studiums finden WI-Absolventen ihren Platz in der IT-Abteilung, wo sie in der Regel bereits während des letzten Praxissemesters eingearbeitet und auf ihren späteren Berufsalltag vorbereitet werden.



STUDIENGANG **MEDIENDESIGN**

VORAUSSETZUNGEN



Abitur

DAUER



3 Jahre

STANDORT



Praxis: Albstadt
Theorie: Ravensburg

ERFAHRE MEHR!



BERUFSBILD

Als Mediendesigner/in dreht sich in Deinem Arbeitsalltag alles rund um das vielseitige Thema Medien- und Grafikdesign. In Kooperation mit der DHBW Ravensburg erhältst Du nach insgesamt 6 Theorie- semestern und 6 Praxisphasen im Unternehmen den Bachelor of Arts. Durch das duale Studienmodell kannst Du an der Hochschule Gelerntes direkt in spannenden Projekten bei Gühring umsetzen. Diese reichen von Grafik- über Web- und Multimedia-Design bis hin zu Bewegtbild. Du bist also das kreative Bindeglied zwischen Theorie und deren visueller Umsetzung in eine verständliche, werbewirksame und grafisch ansprechende Form. Dabei arbeitest Du mit verschiedensten Fachabteilungen zusammen. Mit Deiner Begeisterung für Kreativität, außergewöhnlichen Ideen und Innovationsgeist bist du in diesem Beruf genau richtig!

SCHWERPUNKTE IM STUDIUM

- Gestalterische Darstellungsmethoden und -techniken
- Kreativitätstechniken
- Umgang mit aktueller Software
- Corporate Design-Systeme
- Grafikdesign und Typografie
- Interaction-Design
- Motion-Design
- Multimedia-Design
- Mediale und künstlerische Vernetzung

UND DANACH?

Nach Deinem Abschluss wartet ein vielfältiger und kreativer Arbeitsalltag auf Dich. Dabei setzen wir auf Deine Schwerpunkte und Stärken, die Du bereits während des Studiums für Dich entdeckst. In enger Zusammenarbeit mit Fachabteilungen wie dem Marketing, dem E-Business oder der Messeabteilung bist du für die Konzeption und Umsetzung verschiedenster Print- und Digitalmedien verantwortlich. Dies beinhaltet unter anderem Logo- und Informationsdesign, Screendesign sowie die Kreation von Messewänden und Bannern, Comosings und Bildwelten – also alles, was zur visuellen Kommunikation beiträgt.

HIGHLIGHTS

Nicht nur Qualität und Verdienst werden bei uns großgeschrieben. Deine Ausbildung soll Dich begeistern und mit neuen Leuten zusammenbringen. Die Chance auf Auslandsaufenthalte, Betriebssport und Azubi-Feiern: Werde Teil der Gühring-Welt und gestalte diese aktiv mit!

Weitere Impressionen unter www.guehring-azubi.de

GESUNDHEITSTRAINING



AZUBI-FLITZER



GRILLFESTE



FAHR SICHERHEITSTRAINING



VERKEHRSPRÄVENTION



ABSCHLUSSFEIERN



TEAMTAGE



AUSLANDSAUFENTHALT



BETRIEBSSPORT



ERSTE-HILFE-KURSE



WEIHNACHTSFEIERN



BEWERBUNGSVERFAHREN

1 Recherchiere freie Stellen über unseren Stellenmarkt.



guehring.com/ueber-uns/karriere/einstiegsmoeglichkeiten/

2 Registriere Dich online & verschicke Deine vollständige Bewerbung.



3 Du bekommst eine Mail von uns.



Leider hat es nicht für ein persönliches Kennenlernen gereicht.

Wir laden Dich zu einem persönlichen Kennenlernen ein.

4 Wir lernen uns persönlich kennen.



Und wenn es passt ...

5 Entscheidung.



Du erhältst einen Berufsausbildungsvertrag.

Absage.



KONTAKT

**DU HAST NOCH FRAGEN?
KONTAKTIERE UNS GERNE:**

Kaufmännische Ausbildungen & Studiengänge

Kathrin Stricker | 07431 17-21 229

Technische Ausbildungen

Günter Hartmann | 07431 17-21 402

**BEWIRB DICH ONLINE UNTER:
guehring.com/ueber-uns/karriere/**

Bewerbungen für Ausbildungsplätze und Studiengänge nehmen wir im Sommer/Herbst des Vorjahres an. Die Auswahl der Bewerbungsunterlagen beginnt in jedem Jahr zwischen Juli und September.

PRAKTIKA

DU MÖCHTEST GÜHRING-LUFT SCHNUPPERN?

Wir bieten für alle Ausbildungen und Studiengänge auch Praktika an. Wer sich für Technik interessiert, wird in der Ausbildungswerkstatt praktische Übungen machen. Wer auf Wirtschaft abfährt, erkundet die verschiedenen Fachbereiche wie Vertrieb, Einkauf, Logistik, IT oder Finanzbuchhaltung.

Schülerpraktika haben den Nutzen, die Berufswelt und Ausbildungsberufe vor einer endgültigen Entscheidung näher kennenzulernen.

**BEWIRB DICH ONLINE UNTER:
guehring.com/ueber-uns/karriere/**



GÜHRING KG

Telefon: +49 74 31 17-0 | Herderstraße 50–54 | 72458 Albstadt | Deutschland | info@guehring.de | www.guehring.com

GÜHRING